

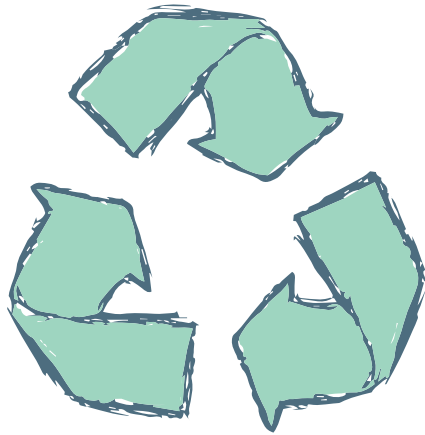


# EVREKA!

## COME SI ATTIVA IL SERVIZIO

Le aziende e i privati che desiderano mettere a disposizione materiale di riuso e partecipare al progetto possono contattarci all'indirizzo:

[eureka@labirinto.coop](mailto:eureka@labirinto.coop)



Il servizio è ideato e gestito dalla **cooperativa Labirinto** in collaborazione con il **Servizio Politiche Educative del Comune di Pesaro**



## È UN PROGETTO...

## **COSA E' EUREKA**

È un servizio ideato e gestito da Labirinto cooperativa sociale per **reperire materiali di recupero non strutturati** e ampliare così le proposte di gioco dei bambini e delle bambine al nido e alla scuola dell'infanzia del Comune di Pesaro.

Nell'attività sono coinvolti in modo attivo e consapevole persone con disabilità ospiti del centro diurno MOVIMH dove da tempo si lavora sul tema del riciclo.

## **EUREKA**

- Procura una vasta gamma di materiali naturali multisensoriali strutturati e non.
- Offre alle persone con disabilità la possibilità di conoscere e farsi conoscere fuori dal centro diurno.
- Favorisce la socializzazione e l'integrazione sociale, sviluppando capacità relazionali.

## **COME VENGONO RECUPERATI I MATERIALI**

La prima fase del servizio consiste nel trovare aziende del territorio con materiale di scarto. Il materiale diventerà un gioco euristico, che lascia i bambini liberi di sprigionare fantasia e creatività. Nel giorno stabilito, il gruppo di lavoro recupera il materiale di scarto e si occupa di selezionare, suddividere e sistemare il tutto negli spazi messi a

disposizione dalla FONDAZIONE NOI DOMANI. Il servizio dell'infanzia richiede via mail il materiale necessario, che sarà preparato e consegnato dagli utenti del Centro diurno.

**Il momento del ritiro e della consegna del materiale è parte fondamentale del progetto:** le persone con disabilità incontrano i bambini e bambine che frequentano i servizi e comprendono lo scopo della loro attività, diventano responsabili del loro ruolo.

## **COSA OFFRE EUREKA**

Il materiale attualmente a disposizione è:

- Tappi di plastica e metallo di varie dimensioni
- Sacchi di juta
- Stoffa di pvc (lettini del mare)
- Stoffe varie
- Chiavi
- Bottoni di diverse misure
- Saponi
- Scatole di varie misure
- Rotoli di cartoni
- Anime di scotch
- Strisce di carta rigida e lucida

È possibile richiedere altri materiali sempre di recupero e di "scarto" concordando quantità e tempi con la referente del progetto, **Giorgia Nicoletti**.